



— Hybrid *Cover* — Aluminium+PVC —

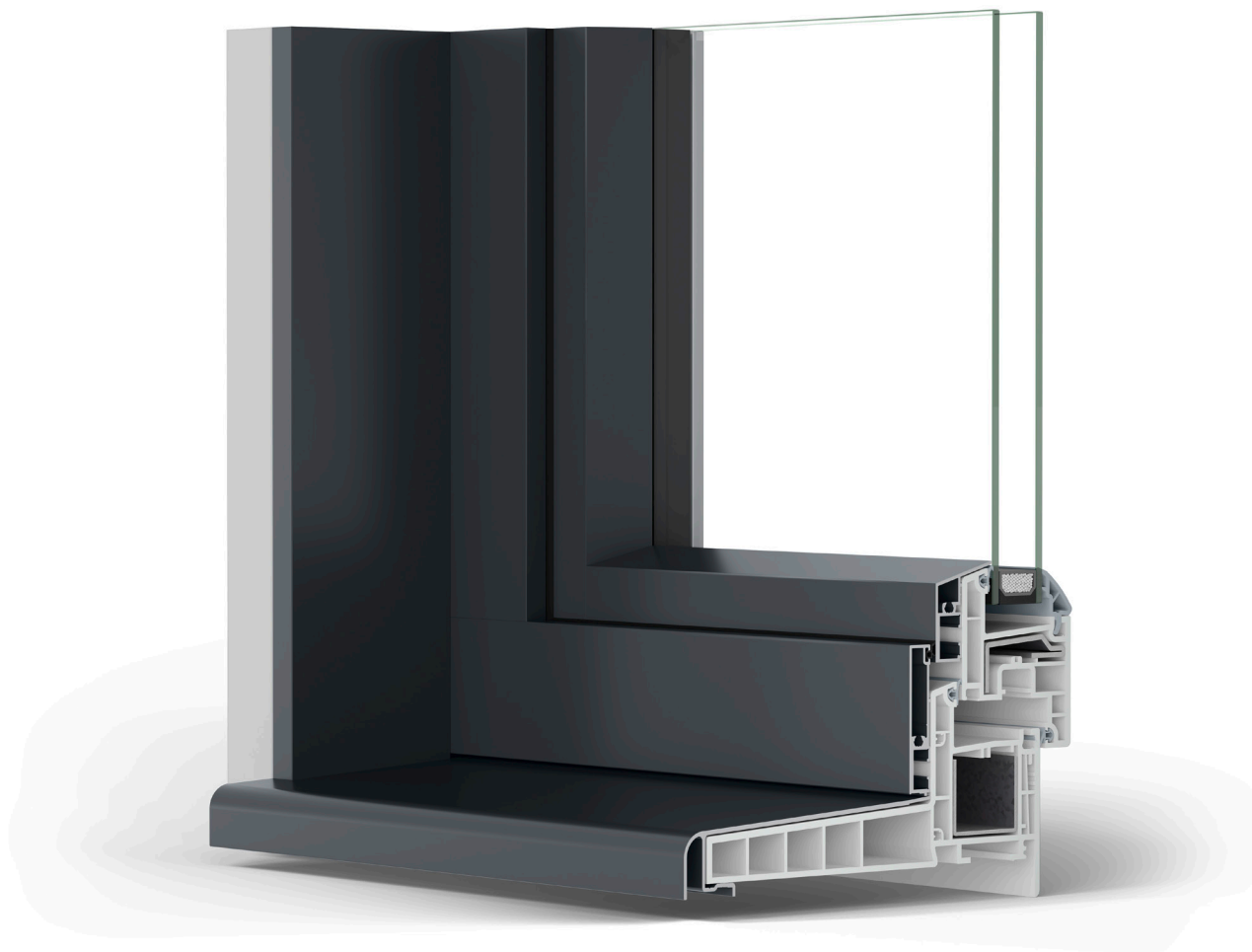
L'élégance de l'aluminium,
la performance du PVC



LES FENÊTRES ARCHITECTURALES

Le meilleur de l'Aluminium et du PVC dans une même fenêtre

Avec **HYBRID Cover**, AMB signe l'alliance parfaite entre l'élégance premium intemporelle de l'Aluminium côté extérieur, l'efficacité thermique et la fiabilité éprouvée du PVC côté intérieur.



Extérieur en Aluminium

- Plus colorée -

Un choix large avec 22 teintes en Sélection AMB au même tarif et plus de 200 teintes RAL disponibles à la demande.

- Plus design -

L'ouvrant visible en aluminium apporte une esthétique contemporaine épurée valorisant la façade et s'intègre avec élégance aux architectures actuelles.

- Plus de finitions premium et durable -

Profil aluminium épais, drainage caché, triple joints d'étanchéité et joint extérieur de vitrage invisible prouve le soin apporté par AMB à la gamme **HYBRID Cover** dans ses moindres détails.

Intérieur en PVC

- Plus performante -

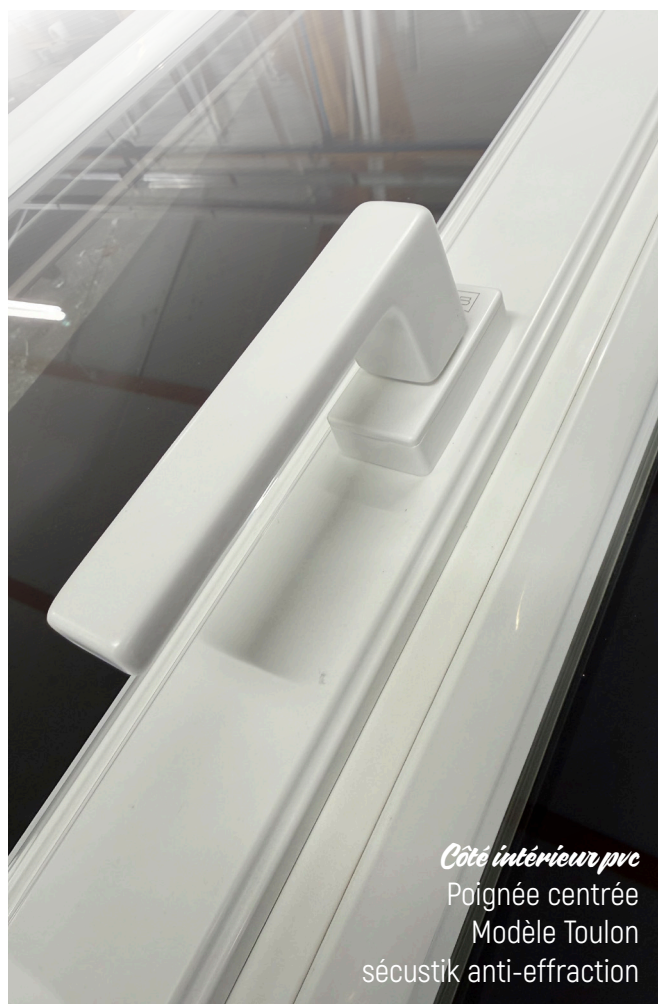
Grâce au cœur PVC multi-chambres et un double vitrage 28mm à gaz argon avec intercalaire à bord chaud WarmEdge, **HYBRID Cover** atteint une performance U_w jusqu'à 1.3W/m².K, idéal pour tous projets y compris BBC s'adaptant à la pose en neuf ou rénovation.

- Plus confortable et fiable -

Pas d'effet de surface froide au toucher: le PVC offre une ambiance chaleureuse et agréable, été comme hiver.

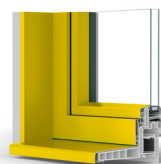
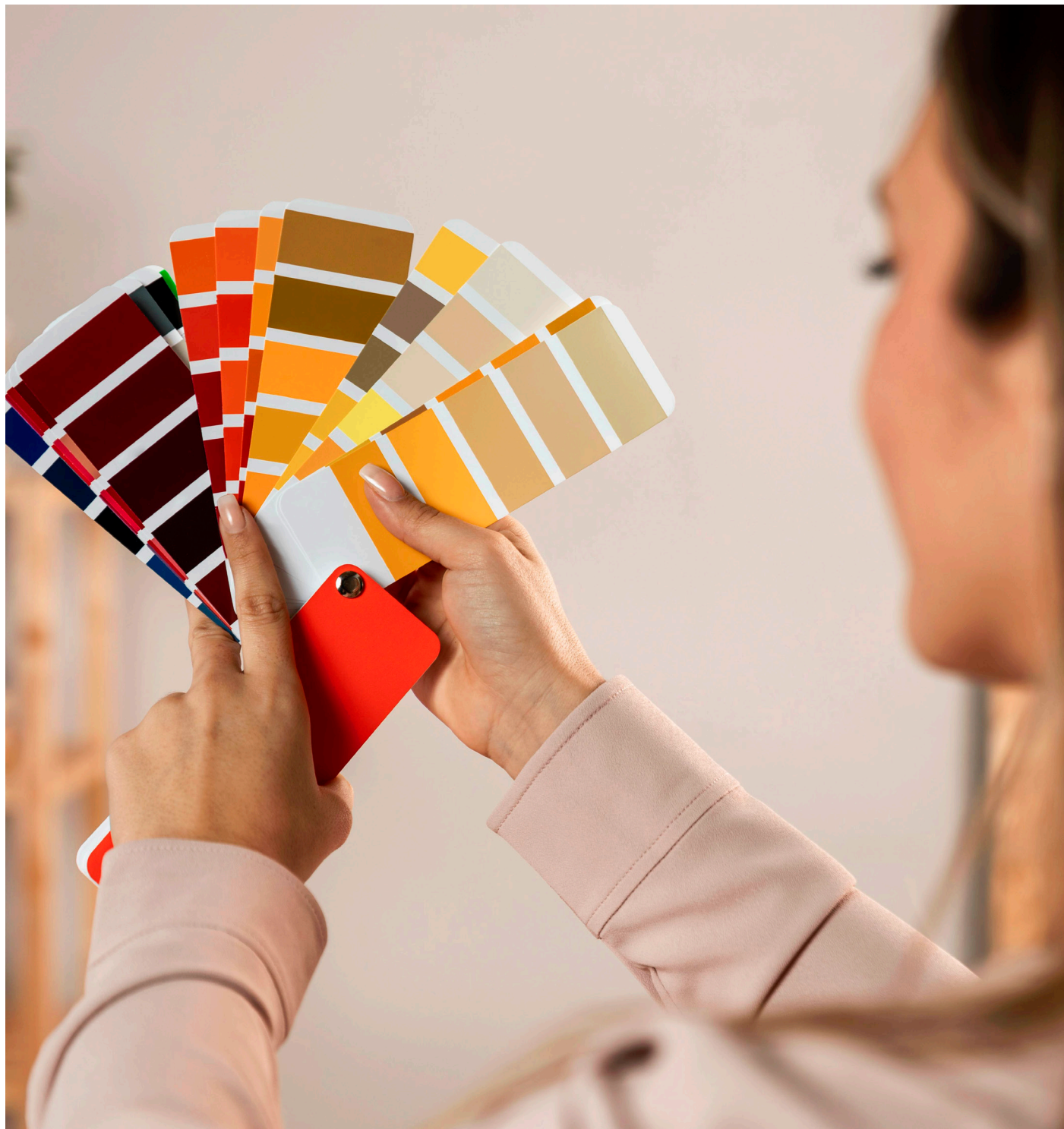
- Plus personnalisable -

Teinté dans la masse blanc, ou film plaxé tons bois/coloris mats, choisissez votre ambiance intérieure facile en entretien.



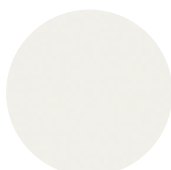
Coloris et combinaisons

Vous avez le choix!





Intérieur PVC: *les teintés masse et plaxés*



Blanc
Teinté Masse
approchant 9016



Beige perlé
Teinté Masse
approchant 1013



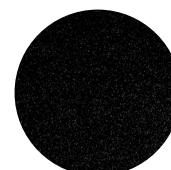
Ton Turner Oak malt
plaxé



Ton Chêne Miel
plaxé



Ton Chêne Doré veiné
plaxé



Midnight Black mat
plaxé
approchant 9005



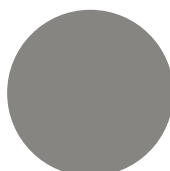
Extérieur aluminium: *les laquages mats, sablés et texturés*



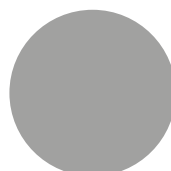
Gris sablé 2900



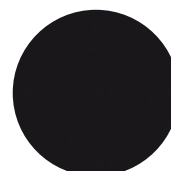
Noir sablé 2100



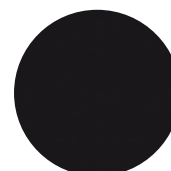
Gris AL texturé
RAL 9007 T



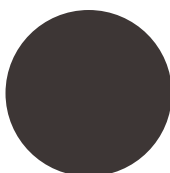
Aluminium BL mat
RAL 9006 M



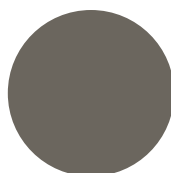
Noir foncé texturé
RAL 9005 T



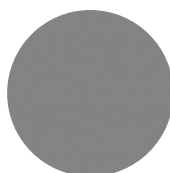
Noir foncé mat
RAL 9005 M



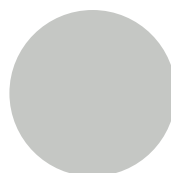
Brun mat
RAL 8019 M



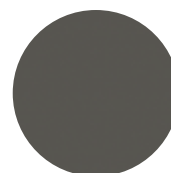
Gris quartz texturé
RAL 7039 T



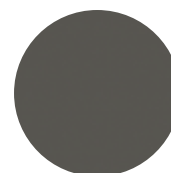
Gris poussière mat
RAL 7037 M



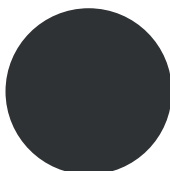
Gris clair mat
RAL 7035 M



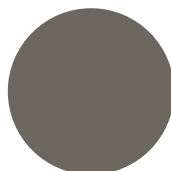
S Bronze texturé
RAL 7022 T



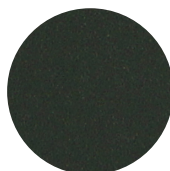
S Bronze mat
RAL 7022 M



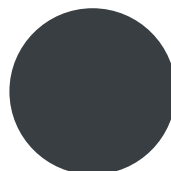
Gris noir
RAL 7021 M



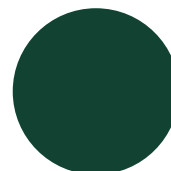
Gris quartz texturé
RAL 7039 T



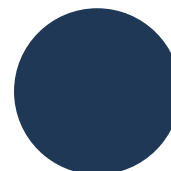
Gris anthracite texturé
RAL 7016 T



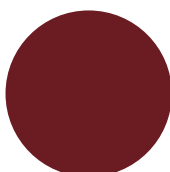
Gris anthracite mat
RAL 7016 M



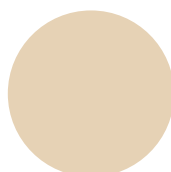
Vert mousse mat
RAL 6005 M



Bleu saphir mat
RAL 5003 M



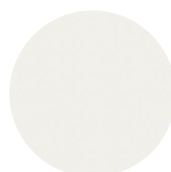
Rouge pourpre mat
RAL 3004 M



Ivoire mat
RAL 1015 M



Sable mat
RAL 1013 M



Blanc sign mat
RAL 9016 M

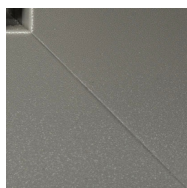


Autres RAL à façon:
Disponible sur demande

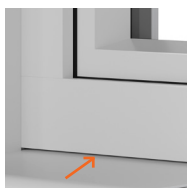
Les couleurs représentées sur ce document peuvent varier en fonction de l'impression, elles ne sont donc pas contractuelles.
AMB se réserve le droit de modifier l'offre couleur ci-dessus sans préavis dans l'intérêt de nos clients.



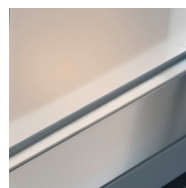
Finitions & équipements de série



Soudure invisible
à finition «bord à bord»



Drainage caché
(pas de pare-tempête visible)



Joint de vitrage extérieur
invisible



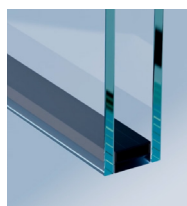
Un vrai profil aluminium
double paroi
sur dormant et ouvrant



Triple joint d'étanchéité
et double cloisonnement



Poignée TOULON
avec fonction
anti-effraction Sécustik



Double vitrage 4fe/20/4
avec gaz Argon à bords chauds
WarmEdge (Ug=1.1w)



Verrou à compas
sur semi-fixe



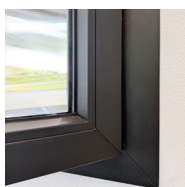
Battement avec couvre-joint et
poignée centrée



Finitions & équipements en option



Oscillo-battant



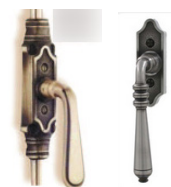
Ferrage caché



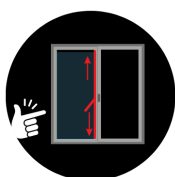
Capteur d'ouverture et
d'effraction connecté
Somfy IntelliTag Air



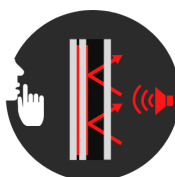
-Sécurité-
Galet champignon
et gâches anti-écartement



Fausse crémone,
poignée rustique



-Confort-
Verrou à manoeuvre unique
multipoints



-Sécurité et acoustique-
Double vitrage
1 face 44.2 feuilleté
Classement acoustique AC2



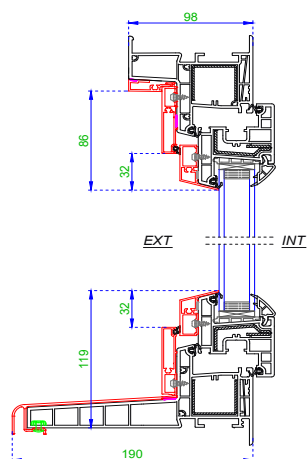
-Isolation thermique-
Double vitrage One
à couche thermique renforcée
Ug=1.0

Informations techniques

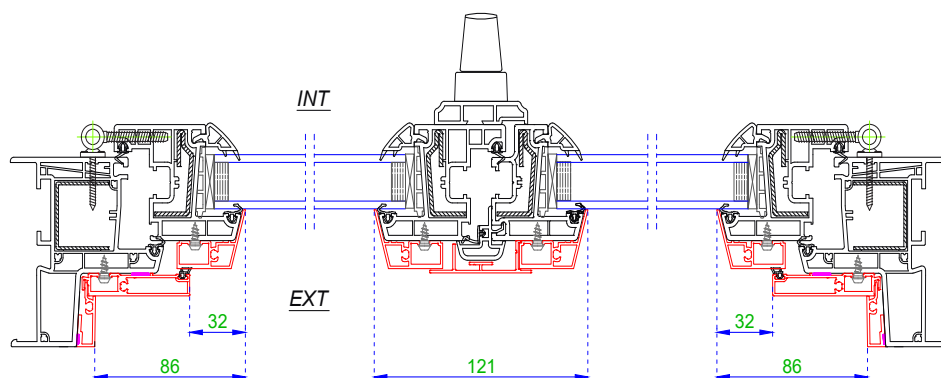
Dormants de base	74 sans aile ou 74 avec aile de 15mm
Dormants larges	98, 118, 138, 158, 178
Dormants rénovation	Oui avec aile de 40 et 60mm
Epaisseur dormant de base	74mm
Epaisseur ouvrant	74mm
Système de joint	3 joints de frappe
Largeur battement central	121mm
Drainage caché	Oui
Epaisseur maximale de vitrage	Double vitrage 32mm (parclose biaise)
Porte-Fenêtre : serrure possible	Oui
Gammiste	REHAU
Quincaillerie	FERCO multi-points
Performance thermique maximum	$U_w=1.3W/m^2.K$ (4fe one/20/4 argon we)
Performance thermique de série	$U_w=1.4W/m^2.K$ (4fe/20/4)
Affaiblissement acoustique $R_{a,tr}$	AC4, 40 dB
Classement AEV	A4 E9A VA3
Force de manoeuvre	Classe 1



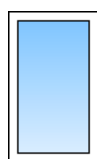
Coupe horizontale et verticale



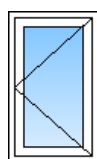
Exemple pour fenêtre 2 vantaux - dormant 98



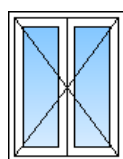
Un domaine d'application complet



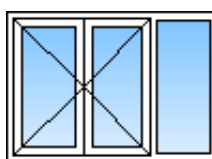
Fixe



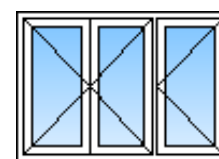
1 vantail



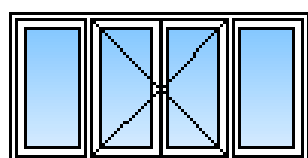
2 vantaux



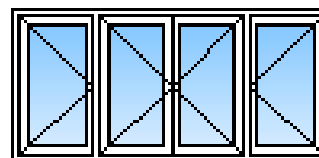
2 vantaux + fixe



3 vantaux



Fixe+ 2 vantaux + fixe



4 vantaux

Votre installateur conseil AMB :



LES FENÊTRES ARCHITECTURALES

www.amb-fenetres.com

F A B R I C A T I O N F R A N Ç A I S E

